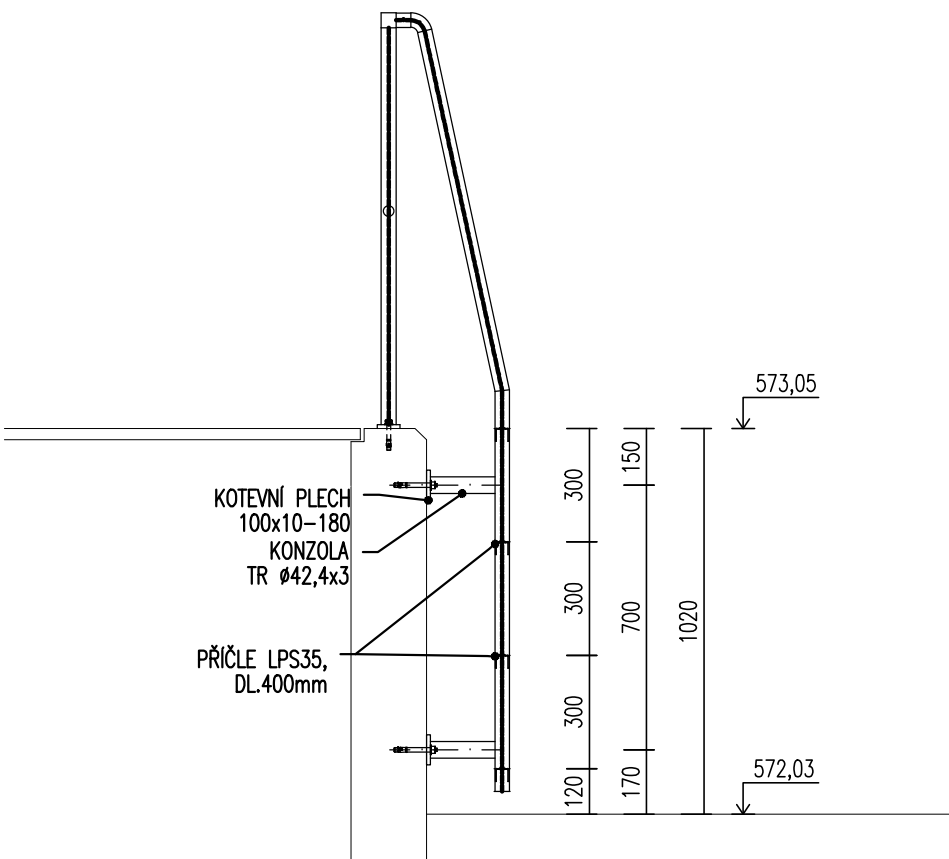
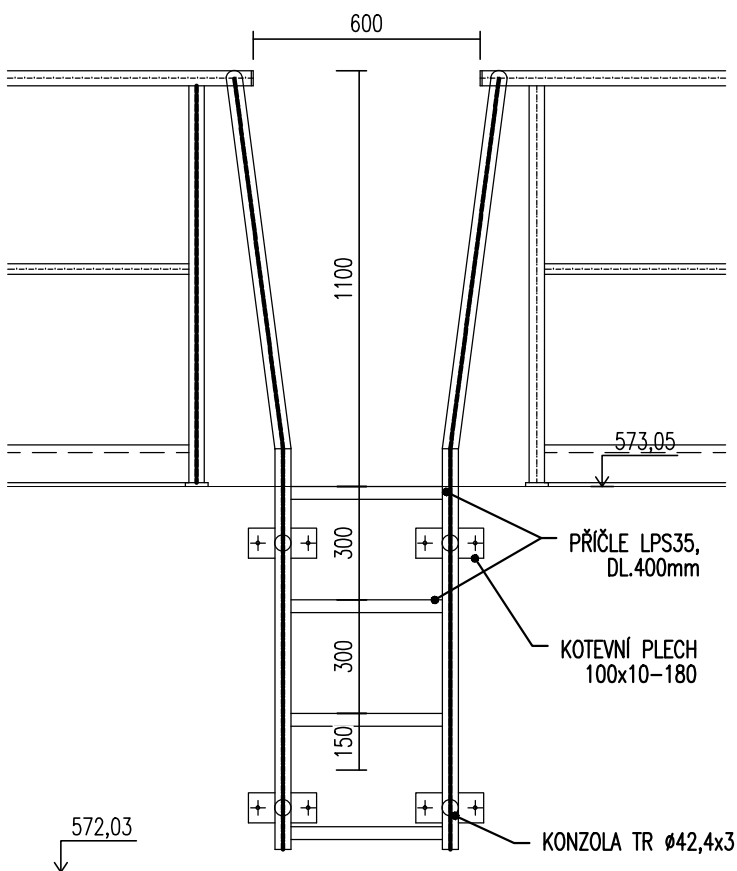


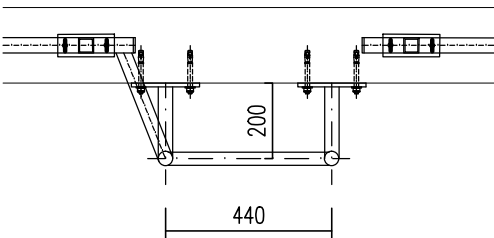
PŘÍČNÝ ŘEZ



POHLED



PŮDORYS



VÝPIS MATERIÁLU

NÁZEV	MATERIÁL		POČET [ks]	MNOŽSTVÍ CEL. [m,m²]		HMOTNOST [kg]	
						JEDN.	CELKEM
ŠTĚŘIN	Tr. 38x2–2200	NEREZ 17240	2	4,40	m	1,81	7.96
ŽEBŘÍKOVÁ PŘÍČLE	LSP 35–400	NEREZ 17240	4	1,60	m	1,65	2.64
KOTEVNÍ PLECH	Plo. 100x10–180	NEREZ 17240	4	0.72	m	8,00	5.76
KONZOLA	Tr. 38x2–200	NEREZ 17240	4	0.80	m	1,81	1.45
NEREZ CEL. [kg]		17.81	OCEL CEL. [kg]	CELKEM [kg]			17.81
				PŘÍRAŽKA (SVARY) 5%			0.89
				CELKEM [kg]			18.70

POZNÁMKA

- PRŮVLEKOVÁ KOTVA HILTI HSA-R M12x115 35/20/- 12ks
- MATERIÁL: OCEL TŘÍDY 17, JAKOST DLE ČSN 17 240
- VÝKRES NESLOUŽÍ K OBJEDNÁNÍ MATERIÁLU

NENAHRAZUJE DÍLENSKOU DOKUMENTACI.

- DSO 02.1 VSTUPNÍ ČERPACÍ STANICE
- DSO 03.2 AKTIVAČNÍ NÁDRŽE
- DSO 04.1 USKLADŇOVACÍ NÁDRŽE

Rev. č.	Datum	Schválil	Stručný popis změn
---------	-------	----------	--------------------

KOOPERACE V PROFESI	-	tel.:	-
-	-	e-mail:	-
PRO DUIS s.r.o.	-	IČO:	-

<div></div>				<div>DUIS S.R.O.</div> <div>Projektové a inženýrské služby Srbská 1546/21, 612 00 Brno E-mail: duis@duis.cz www.duis.cz</div>	
Vypracoval:	Projektant: Ing. Klímová	Hl.ing.projektu: Ing. Klímová	Tech. kontrola: Ing. Vach		
Objednatel: Vodovody a kanalizace Třebíč		Investor: Vodovody a kanalizace Třebíč		Formát:	2 A4
<div>Akce:</div> <div>ČOV OPATOV INTENZIFIKACE</div>				Datum:	10/2024
				Stupeň:	DPS
				Soubor:	Opatov DPS
				Měřítko:	1:20
Příloha: Stávající linka ČOV - zámečnický výrobek Z/21				Číslo zakázky: 1309	Č.přílohy: D.1-2.1-4.1